

# REGIONALES FEEDBACK

Pilotregion

“Nördliche Kalkalpen – Eisenwurzen – Gesäuse – Dürrenstein”

12. Dezember 2009

Besucherzentrum Ennstal, Reichraming

LEBENSÄÄUME VERNETZEN  
MENSCHEN VERBINDEN

## Inhalt

- **Zechner L.** “ECONNECT “Vorarbeiten, Pilotregion & Projektziele”
- **Zechner L., Hohegger K. & A. Aigner**“Ergebnisse der Interviews – GESAMT – Stmk – OÖ”
- **Manhart V. (Revital)** “Welche Fördertöpfe passen für unsere Ideen?”
- **Hoffert H. (Revital)** “Bildung von Arbeitsgruppen mit Projektschwerpunkten – Potentielle Partner”
- **Diskussion & .....**



## Alpine Schutzgebiete

Niveau Alpin des Espaces Protégés  
 Rete delle Aree Protette Alpine  
 Network of Alpine Schutzgebiete  
 Mreza zaštitanih oblasti v Alpah

2004  
 GRENZÜBERGRENZEN ÖKOLOGISCHER VERBUND  
 Network of Alpine Schutzgebiete

REGIONALES FEEDBACK  
 9. Dezember 2009 – Besucherzentrum Ennstal

NATIONALPARK GEMÄSE  
 NATIONALPARK KALKALPEN  
 econnect  
 Alpine



## Workshop Windischgarsten Oktober 2006

### Vorarbeiten

#### Workshop Windischgarsten – Oktober 2006

- Erwartungen & Visionen für einen ökologischen Verbund
- Säulen des ökologischen Verbundes
- Kooperation in der Region
- Wer wird eingebunden?
- Finanzierung



Einbindung aller Interessensvertreter

## Vorarbeiten

Natur kennt keine Grenzen - ALPARC, CIPRA, ISCAR and WWF:  
**The Continuum Project**



Methode zum Aufbau eines alpenweiten ökologischen Verbunds

Katalog möglicher Maßnahmen zur Verbesserung der ökologischen Vernetzung im Alpenraum

**Die Region „Nordöstliche Kalkalpen / Gesäuse / Eisenwurzen“ als Pilotregion**

Erstes Treffen mit Diskussionen in unserer Region

[www.alpine-ecological-network.org/](http://www.alpine-ecological-network.org/)



REGIONALES FEEDBACK  
9. Dezember 2009 – Besucherzentrum Ennstal



[www.econnectproject.eu](http://www.econnectproject.eu)

**ECONNECT – Improving Ecological Connectivity in the Alps**

**Pilotregion “Nördliche Kalkalpen/Eisenwurzen/ Gesäuse/Dürrenstein”**

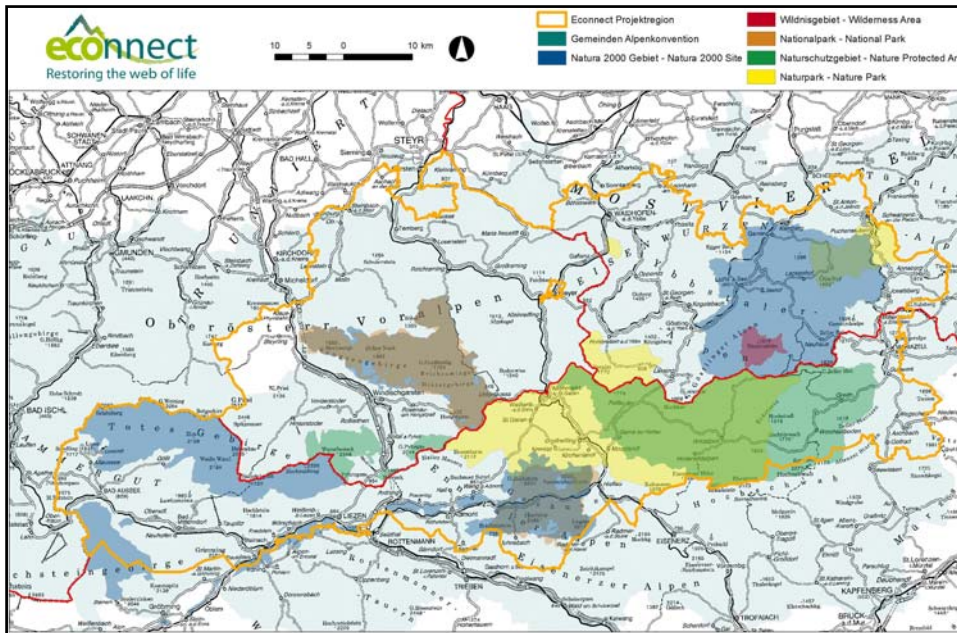
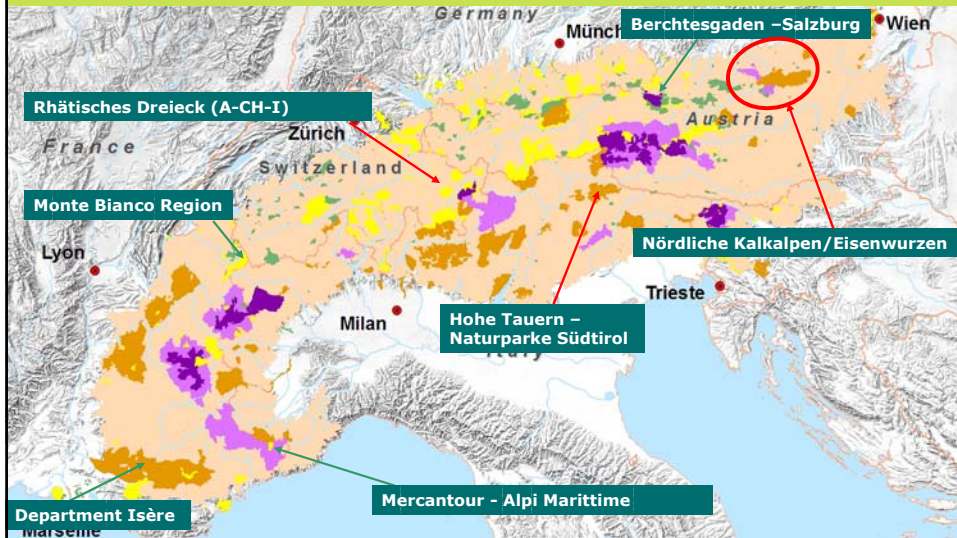
- September 2008 – August 2011
- 16 Partner aus dem gesamten Alpenraum
- Projektpartner im alpenweiten Projekt:  
Nationalpark Gesäuse GmbH
- Enge Zusammenarbeit in der Pilotregion mit  
Nationalpark Kalkalpen und Wildnisgebiet Dürrenstein  
(Subauftragnehmer)



REGIONALES FEEDBACK  
9. Dezember 2009 – Besucherzentrum Ennstal



# ECONNECT-Pilotregionen



## Pilotregion



## Fantastischer Natur- und Kulturraum



## Geschichte „Kulturraum Eisenwurzten“



REGIONALES FEEDBACK  
9. Dezember 2009 – Besucherzentrum Ennstal



## Pilotregion

- **Landschaftscharakter „Kalkalpen“**

„Wuchtige Bergstöcke mit schroffen Felswänden aus Kalk- und Dolomitgesteinen neben bewaldeten, sanftwelligen Mittelgebirgsketten aus weichen, sandigen, mergeligen und schieferigen Gesteinen“

Atlantisch getöntes, feuchtkühles Klima mit häufigen Nordstaulagen



- **Landnutzung: >80 % Wald**  
Ursprünglich Fichten-Tannen-Buchenwald
- **Klein strukturierte Kulturlandschaft, Bevölkerungsschwund**
- **Zahlreiche Schutzgebiete**



REGIONALES FEEDBACK  
9. Dezember 2009 – Besucherzentrum Ennstal



## Schutzgebiete in der Pilotregion

### Schutzgebiete mit gemeinsamer Grenze

Naturschutzgebiet Haller Mauern	1.253 ha	Naturschutzgebiet
Naturschutzgebiet Wildalpen-Salzatal	51.300 ha	Naturschutzgebiet
Naturpark Nö. Eisenwurzen	4.934 ha	Naturpark
Naturpark St. Eisenwurzen	58.435 ha	Naturpark
Wildnisgebiet Dürrenstein	2.383 ha	Wildnisgebiet
Nationalpark Gesäuse	11.054 ha	Nationalpark
Nationalpark Kalkalpen	20.856 ha	Nationalpark
Landschaftsschutzgebiet Ötscher-Dürrenstein	80.000 ha	Landschaftsschutzgebiet
	<b>230.195 ha</b>	

### Schutzgebiete ohne gemeinsame Grenze

Naturschutzgebiet Pürgschachen Moor	1.615 ha	Naturschutzgebiet
Naturschutzgebiet Totes Gebirge	24.001 ha	Naturschutzgebiet
Naturschutzgebiet Warscheneck Süd	1.924 ha	Naturschutzgebiet
Naturschutzgebiet Bosruck	289 ha	Naturschutzgebiet
Naturschutzgebiet Lechnergraben	300 ha	Naturschutzgebiet
Naturschutzgebiet Leckermoor	28 ha	Naturschutzgebiet
Naturschutzgebiet Stockgrund – Kothberg	40 ha	Naturschutzgebiet
Naturpark Ötscher Tormäuer	9.300 ha	Naturpark
Naturpark Buchenberg	240 ha	Naturpark
Landschaftsschutzgebiet Warscheneck	305 ha	Landschaftsschutzgebiet
Quellschutzwälder Stadt Wien - FV	14.400 ha	Quellschutzwälder
	<b>52.442 ha</b>	

### Teilweise Natura 2000-Gebiete

## Regionale Zusammenarbeit – gemeinsame Marke



## Aktivitäten in der Region

- Aufbau eines **Partner-Netzwerkes**
- Sammlung & Analyse von **Grundlagen**, Daten und Informationen
- Detailkonzepte für Projekte inkl. Screening der **Fördermöglichkeiten**
- Ausarbeitung von **konkreten Projekten (Maßnahmen)** und erste Umsetzungsschritte
- **Öffentlichkeitsarbeit**

## Econnect

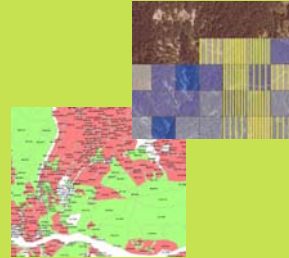
### Partner-Netzwerk

- **Auftakttreffen** 1. Oktober 2008, Schloss Röthelstein
- **Informationsveranstaltungen** in den 3 Bundesländern: Ober- und Niederösterreich, Steiermark im Jänner und Februar 2009
- Interviews und Gespräche mit **170 Stakeholdern** aus den drei Bundesländern: Mai - September 2009
- **Präsentation** der Ergebnisse am 9. Dezember 2009
- Bildung von **Arbeitsgruppen** zu Themenschwerpunkten
- **Auswahl potentieller Partner** und Kooperationen etc.



## Sammlung und Analyse von Grundlagen, Daten & Informationen

- **Geodaten:** Recherche der vorhandenen/verfügbaren digitalen Daten (Landnutzung, Verbreitung von Arten, Lebensräume, Schutzgebiete etc.) – Nächster Schritt: GIS-Analyse Lebensraumpotential – Barrieren - Korridore
- Auswahl der **Indikatorarten** bzw. **prioritären Habitats**
- Screening der **Fördermöglichkeiten**
- Analyse der **rechtlichen Situation**

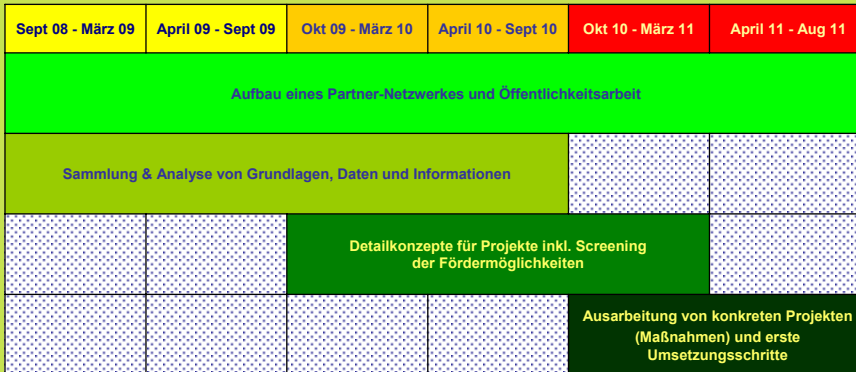


## Öffentlichkeitsarbeit

- Informationen zum ökologischen Verbund (Econnect-Projekt) auf den Homepages der drei Schutzgebiete
- Veröffentlichungen in den Zeitschriften der Schutzgebiete
- Presseaussendungen etc.
- Regionsfolder

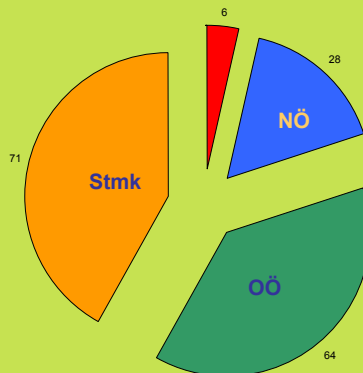


# Zeitplan

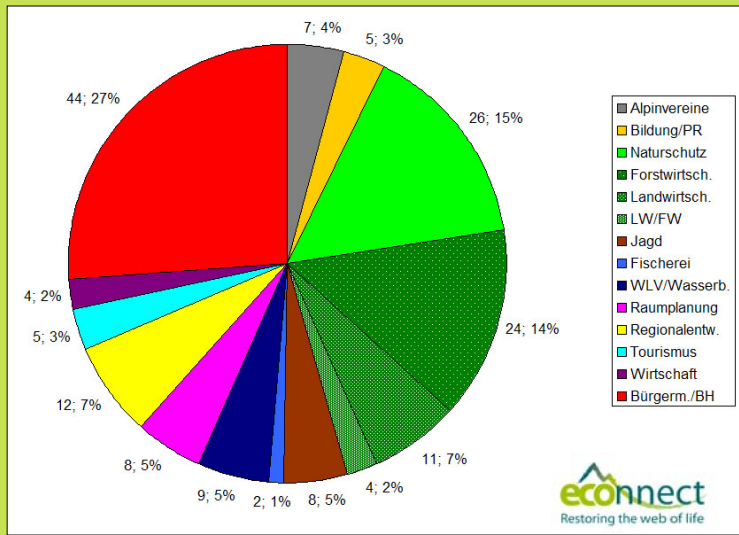


# Ergebnisse der Interviews

□ Interviews mit 170 Personen



## InterviewpartnerInnen - Sektoren



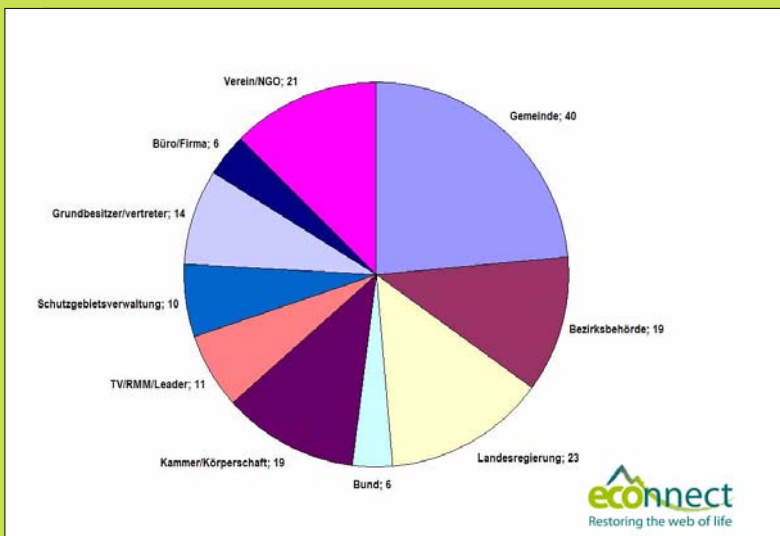
**econnect**  
Restoring the web of life



REGIONALES FEEDBACK  
9. Dezember 2009 – Besucherzentrum Ennstal



## Institutionen - Verwaltungsebene



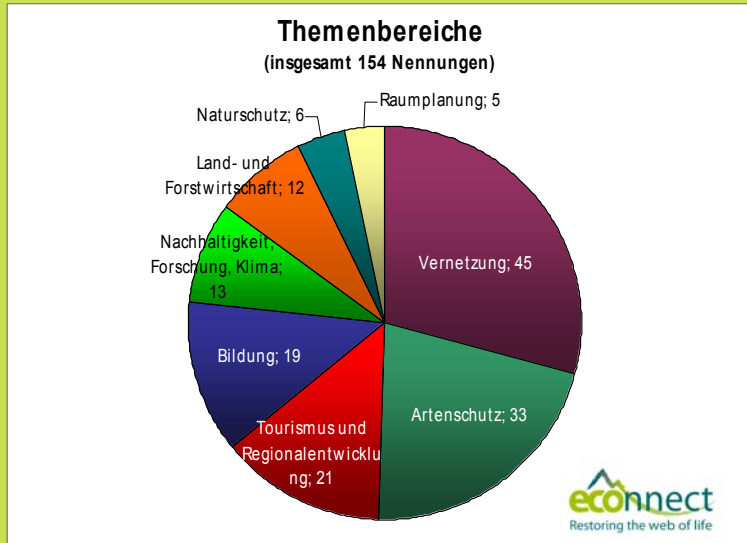
**econnect**  
Restoring the web of life



REGIONALES FEEDBACK  
9. Dezember 2009 – Besucherzentrum Ennstal



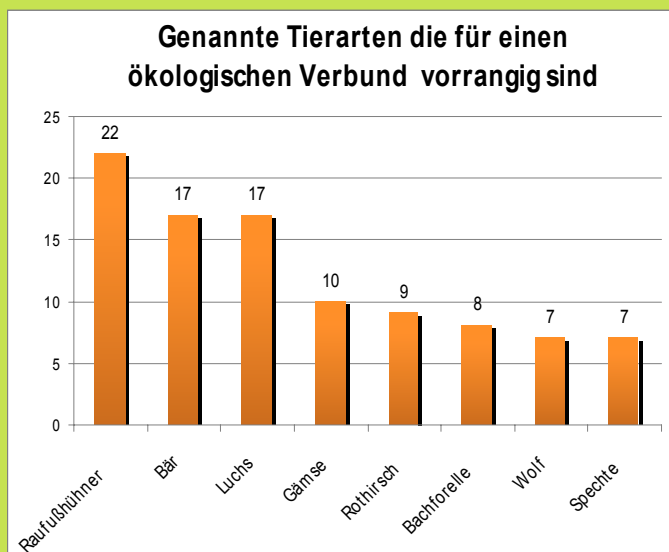
## Genannte Themenbereiche



REGIONALES FEEDBACK  
9. Dezember 2009 – Besucherzentrum Ennstal



## Tierarten



REGIONALES FEEDBACK  
9. Dezember 2009 – Besucherzentrum Ennstal



## Lebensräume

### Die wichtigsten Lebensräume für einen ökologischen Verbund



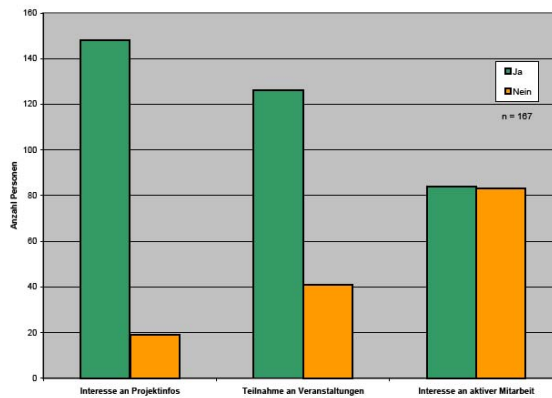
**econnect**  
Restoring the web of life



REGIONALES FEEDBACK  
9. Dezember 2009 – Besucherzentrum Ennstal



## Interesse an ECONNECT



REGIONALES FEEDBACK  
9. Dezember 2009 – Besucherzentrum Ennstal



## Vier Arbeitsgruppen

- **“Kommunikation”** Öffentlichkeits- und Bildungsarbeit -  
Regionalentwicklung - Tourismusprojekte
- **“Fließgewässer”** Gewässer - Auwald - Ufergehölz - Schotterbank -  
Tamariske - Bachforelle - Koppe - Äsche - Fischotter ...
- **“Naturnahe Wald”** Forstwirtschaft - Naturwaldzellen -  
Auerhuhn - Spechte - Rothirsch ...
- **“Almen - extensives Grünland”** Almen - Birkhuhn -  
Apollofalter - Orchideen ...



REGIONALES FEEDBACK  
9. Dezember 2009 – Besucherzentrum Ennstal



## Arbeitsgruppen – Gemeinsame Ausarbeitung von Maßnahmen

- Ausarbeitung von konkreten Umsetzungsprojekten unter professioneller  
Leitung
- Grundlagenkarten (GIS-Analysen) für Lebensräume/Arten
- Laufende Projekte – Projektideen (Interviews)
- Maßnahmenkatalog CONTINUUM Projekt – Prioritäten in der Umsetzung
- Projektpartner
- Förderinstrumenten/töpfe



REGIONALES FEEDBACK  
9. Dezember 2009 – Besucherzentrum Ennstal



## Beispiele für mögliche Maßnahmen zur Verbesserung der ökol. Vernetzung

### Kommunikation – Öffentlichkeitsarbeit - Regionalentwicklung - Tourismus

- Informationskampagnen, Führungen und Informationsveranstaltungen
- Ausarbeitung und Bereitstellung von Bildungsunterlagen zum Thema
- Berücksichtigung der ökologischen Netzwerke in den Planungsinstrumenten
- Touristische Inwertsetzung des Biotopverbundes – spezielle Besucherangebote
- Lenkungskonzepte für Wintersportler
- Diagnose zur Lichtverschmutzung – „Sternenpark“

### Fließgewässer

- Revitalisierung von Fließgewässern
- Pflege und Unterhaltung von Fließgewässern
- Anlage von Uferrandstreifen und Ufergehölzen
- Auwalderhaltung
- Fischaufstiegshilfen
- Bekämpfung invasiver Arten



NATIONALPARK  
KALKALPEN

REGIONALES FEEDBACK

9. Dezember 2009 – Besucherzentrum Ennstal



## Beispiele für mögliche Maßnahmen zur Verbesserung der ökol. Vernetzung

### Almen – extensiv bewirtschaftetes Grünland

- Pflege und Erhalt von Streuobstwiesen
- Pflege und Erhalt von Almen - traditionelle Nutzung
- Extensive Grünlandnutzung

### Naturnaher Wald

- Renaturierung von Mooren
- Spezielle Artenschutzmaßnahmen
- Beruhigung schutzwürdiger Wälder
- Erhalt von Horst-, Höhlen- und Biotopbäumen
- Bestandes- und bodenschonende Holzbringung
- Erhaltung und Entwicklung von Alt- und Totholzinseln
- Struktureiche Waldränder
- Wildökologische Raumplanung



NATIONALPARK  
KALKALPEN

REGIONALES FEEDBACK

9. Dezember 2009 – Besucherzentrum Ennstal



