

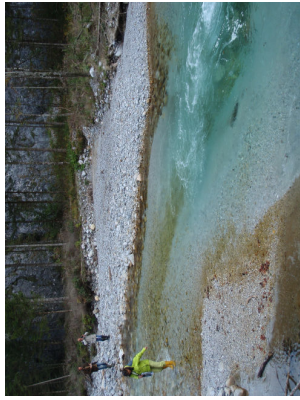
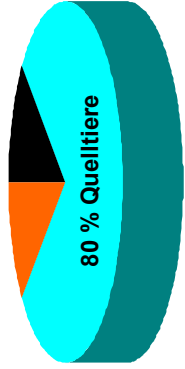
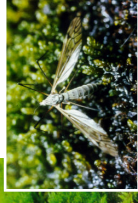
# Maximale Biodiversität auf engstem Raum



In Höhlen, Spalten und Grundwasser überleben nur Profis: Die „Stygofauna“ bleibt zu fast 100% unter sich.



Die **Quelle** ist der Treffpunkt von Gewässernetz und Unterwelt. Die Vormacht haben aber Spezialisten. Unter ihnen sind viele ortstreue „Endemiten“, die es nur in einer kleinen Region gibt.



Gleich nach der Quelle wird der **Gebirgsbach** von ganz anderen, weiter verbreiteten Tiergattungen besiedelt.

